



HI148 Series **TERMOREGISTRADORES IMPERMEABLES**



# HI148 Series Termoregistradores impermeables

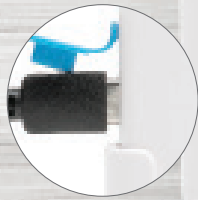
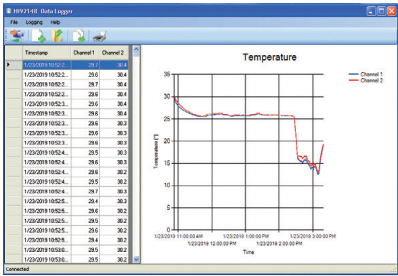
La serie de termoregistradores HI148 es ideal para controlar la temperatura en aplicaciones como procesamiento, almacenamiento y transporte de alimentos, control de cámaras de incubación y estufas, control de invernaderos y todo tipo de entornos con temperatura controlada.

Cuentan con una amplia capacidad de memoria de 16.000 medidas para modelos de 1 canal y 8000 medidas/canal para modelos con 2 canales.

El software de manejo de datos gratuito HI92148 permite la comunicación entre el registrador y un PC con sistema operativo Windows® a través de un cable USB-C convencional. Puede instalarse en tantos PC como sea necesario, pudiendo programar el registrador en un punto y descargarlo en el punto de entrega del producto, ideal para control del transporte isoterma.

Gracias a la intuitiva aplicación, pueden programarse las características del registro de datos y descargarse fácilmente y exportarlos como archivos Excell.

Los datos, pueden ser protegidos con contraseña y no son modificables mientras se encuentran en el programa de visualización, asegurando el cumplimiento de los requerimientos del APPCC



conexión USB



**HI148-1**  
1 Sensor interno  
(se muestra con el soporte de pared incluido)

- Carcasa estanca e impermeable IP67
- Uno o dos canales, con sensor interno y / o externo.
- 16.000 muestras (para modelos de 1 canal) y 8000 muestras/canal (para modelos de 2 canales)
- Alarmas visuales programables (alta y baja)
- Intervalo de registro programable de 1 segundo a 24 horas para modelos de 1 canal, de 2 segundos a 24 horas para modelos de 2 canales
- Calibrados de fábrica e incluyen Certificado de calibración trazable a NIST en tres puntos

Especificaciones		Serie HI148
Modelo	Sensores	
HI148-1	1 interno	-20.0 a 60.0°C
HI148-2	1 externo	-40.0 a 125.0°C
HI148-3	1 interno	-20.0 a 60.0°C
	1 externo	-40.0 a 125.0°C
HI148-4	1 externo	-40.0 a 125.0°C
	1 externo	-40.0 a 125.0°C
Resolución	0.1°C (-40.0 a 100.0°C); 0.2°C (temp. >100.0°C)	
Exactitud	±0.5°C (-40.0 a 0.0 y 70.0 a 100.0°C); ±0.4°C (0.0 a 70.0°C); ±1.0°C (>100.0°C)	
Especificaciones Adicionales	Sonda	sonda de acero inoxidable con 1 m cable de silicona; 33.5 mm largo, 3.5 mm diametro
	Batería / vida	1.5V AAA (3) / 2 años de uso aprox.
	Ambiente	-20.0 to 60.0°C ; HR 100%
	Dimensiones	107 x 59 x 17 mm (4.2 x 2.3 x 0.7")
	Peso	130 g (4.6 oz)



**HI148-2**  
1 sensor externo



**HI148-3**  
1 sensor interno y 1 externo



**HI148-4**  
2 sensores externos

Información para pedidos

**HI148-1** (1 sensor interno) se suministra con soporte de pared, software, cable USB tipo A a C, baterías y manual de instrucciones.

**HI148-2** (1 sensor externo) se suministra con soporte de pared, software, cable USB tipo A a C, baterías y manual de instrucciones.

**HI148-3** (1 sensor interno y 1 externo) se suministra con soporte de pared, software, cable USB tipo A a C, baterías y manual de instrucciones.

**HI148-4** (2 sensores externos) se suministra con soporte de pared, software, cable USB tipo A a C, baterías y manual de instrucciones..

