

CHAQUETA SANITARIA CREMALLERA SLIM FIT

TEJIDO PRINCIPAL:

Composición: 100% Poliéster

Gramaje: 130 gr/m²

Elasticidad: 15%

Ligamento Fundamental: Tafetán

Solidez a las Tinturas:

Al Lavado 60°C: 4-5

Al Planchado: 4-5

A la Luz: 5

Al Sudor: 4-5

Al Cloro: 4-5

Encogimiento lav 60°C: 1%

Resistencia al Pilling: 4

RET: 2,9 (Muy bueno ≤ 3)

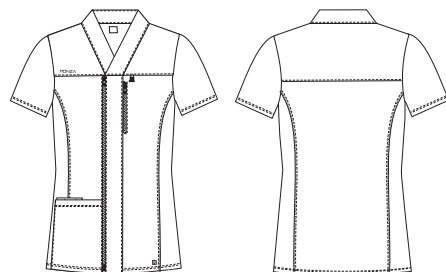
Transporte de humedad (OMMC): 3 (Bueno 3-4)



CONSERVACIÓN:

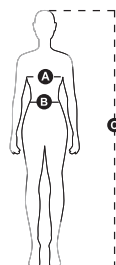


07	09	10
MARINO	GRIS	BLANCO



GUÍA DE MEDIDAS

	S	M	L	XL	2XL
P. Pecho (cm) (A)	82-88	90-96	98-104	106-112	114-120
P. Cintura (cm) (B)	66-72	74-80	82-88	90-96	98-104
Altura (cm) (C)	155-170	155-170	155-170	160-175	160-175



DESCRIPCIÓN DEL PRODUCTO:

- Chaqueta sanitaria para mujer *slim fit*, un corte estrecho que realza la silueta
- Tejido transpirable, ligero y suave. De fácil lavado y planchado, y de rápido secado. Su gramaje asegura una buena sensación térmica en ambientes cálidos como el de los entornos sanitarios.
- *4-way stretch*, propiedades elásticas en 4 direcciones permitiendo una total libertad de movimientos
- Cremallera inyectada de doble apertura. Al abrirla por la parte inferior permite un ajuste perfecto en todo tipo de cuerpos
- Pespuntos de adorno que dan a la prenda un ligero aire deportivo
- Bolsillos inferiores de gran capacidad, con bolsillo interior multifunción y bolsillo en pecho con cremallera
- Colgador para la tarjeta identificativa a la altura del pecho

BENEFICIOS CLAVE:



Vida útil: Para un uso muy frecuente conserva su aspecto después de 40 lavados en las condiciones indicadas en la etiqueta.



4-way stretch: Propiedades elásticas en 4 direcciones permitiendo una total libertad de movimientos.



Transpirable: Permite el paso del sudor y el aire de la prenda mejorando la transpirabilidad del usuario.



Multifunción: Compartimentado y de fácil acceso al instrumental sanitario.



Colgador tarjeta: Pieza colocada estratégicamente y en una zona visible para el colgar la tarjeta identificativa.



Resistencia a las salpicaduras de lejía diluida: Prenda resistente a las salpicaduras de lejía diluida en una concentración de 50ml de lejía por cada litro de agua sin que afecte al color y a la vida útil de la prenda.

BENEFICIOS POR COLOR:



Resistencia a las salpicaduras de lejía doméstica (colores 07,10): Prenda resistente a las salpicaduras de lejía doméstica sin que afecte al color y a su vida útil.



MARINO



BLANCO