

PANTALÓN DE COCINA SIRLOIN

VALENTO



DESCRIPCIÓN

- Pantalón de chef con diseño de raya diplomática y cuadros pata de gallo.
- Confeccionado en tejido sarga mezcla algodón con poliéster que aporta durabilidad y resistencia.
- Cintura con goma elástica entera y cordón regulador para mejor ajuste y mayor comodidad.
- Dos bolsillos en caderas para tener todo accesible.
- Costuras reforzadas con doble pespunte que aumentan su resistencia.
- Métodos idóneos de marcaje: serigrafía, transfer, vinilo, bordados, cosidos.
- Ideal como ropa laboral y uniformes de hostelería.



UDS X CAJA
30



UDS X BOLSA
1



POLIÉSTER
65%



ALGODÓN
35%



DENSIDAD
210 g/m²

MEDIDAS APROXIMADAS POR TALLA (CM.)

	ADULTO					3XL
TALLAS	S	M	L	XL	XXL	3XL
LARGO	106	108	110	112	114	116
EQUIVALENCIA TALLAS	37-38-39	40-41-42	43-44-45	46-47-48	49-50-51	52-53-54

COLORES

Colores disponibles en tallas adulto Colores disponibles en tallas grande

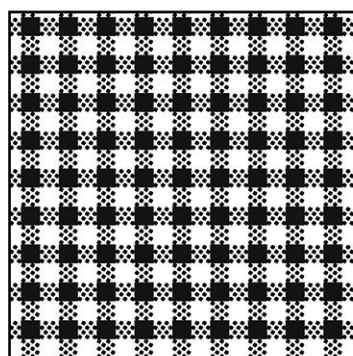
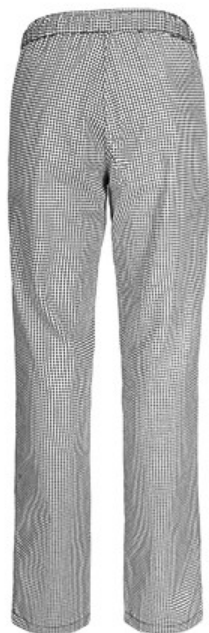


pata de gallo
negro blanco



raya
diplomática
negro blanco

DETALLES



Vista parte trasera de la prenda (espalda)