

PANTALÓN MULTIBOLSILLOS REGULAR FIT

TEJIDO PRINCIPAL:

Composición: 65% Poliéster 35% Algodón stretch mecánico

Gramaje: 240 grs

Resistencia a la tracción: U: 85 kgf T: 30 kgf

Solidez a las Tinturas:

Al Lavado 40°C: 4-5

Al Planchado: 4-5

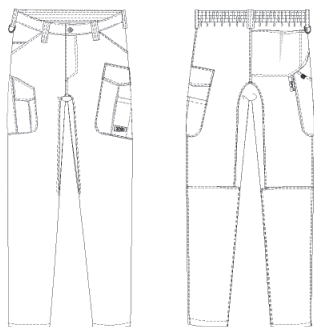
A la Luz: 4

Al Sudor: 4-5

Encogimiento lav 40°C : 1,5%

Resistencia al Pilling: 4

CONSERVACIÓN:



01

Negro

09

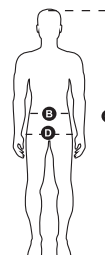
Gris

57

Azul noche

GUÍA DE MEDIDAS:

| | 36-38 | 40-42 | 44-46 | 48-50 | 52-54 | 56-58 | 60-62 | 64-66 |
|---------------------|---------|---------|---------|---------|---------|---------|---------|---------|
| P. Cintura (cm) (B) | 70-76 | 78-84 | 86-92 | 94-100 | 102-108 | 110-116 | 118-124 | 126-132 |
| P.Cadera (cm) (D) | 82-88 | 90-96 | 98-104 | 106-112 | 114-120 | 122-128 | 130-136 | 138-144 |
| Altura (cm) (C) | 165-190 | 165-190 | 165-190 | 165-190 | 165-190 | 165-190 | 165-190 | 165-190 |



DESCRIPCIÓN DEL PRODUCTO:

- Pantalón multibolsillos *regular fit*.
- Mayor resistencia en la costura de la entrepierna, colocando una pieza para eliminar el punto de tensión de la costura cuando el profesional se agacha.
- Cerrado en doble costura para mayor resistencia.
- Remaches colocados en todos los puntos de fácil rotura para aumentar la durabilidad de la prenda.
- Multibolsillos: bolsillo para móvil colocado estratégicamente permitiendo mayor libertad de movimientos, bolsillos inclinados para aumentar la ergonomía y se acceda a ellos más fácilmente, bolsillo trasero de gran capacidad para meter los guantes.

BENEFICIOS CLAVE:



Vida útil: Para un uso muy frecuente conserva su aspecto después de 40 lavados en las condiciones indicadas en la etiqueta.



Confort térmico: Recomendado para ambientes moderados en interior y exterior. Temperaturas comprendidas entre 12º y 22º



Doble costura: costura muy resistente que garantiza que la prenda no se rompa.



Punto de resistencia: pieza en la entrepierna, consiguiendo mayor resistencia.



Stretch Mecánico: Aportando un extra de confort y libertad de movimientos al usuario.



Multibolsillos: Bolsillos más compartimentados, para llevar la carga repartida.



Bolso para guantes: bolsillo trasero de gran capacidad y fácil acceso para guardar los guantes.



Bolso para móvil: colocado estratégicamente de fácil acceso permitiendo libertad de movimiento.



Pen pocket: bolso compartimentado para bolígrafos y rotuladores con fácil y rápido acceso.